

Kreos 5



Superficie total: 142.20 mts²



Concepto de diseño: Clásica



Línea Comercial: Standard

Vivienda Unifamiliar de 142.20m²

Cantidad de Integrantes: 5 o más.

Premisas de diseño y funcionalidad

Para terreno con 13 M de frente o más.

Apoya sobre medianera.

Tipología ideal para una familia tipo. Dormitorios amplios, de fácil acceso y separados de las zonas diurnas.

Ambientes espaciosos con distribución funcional.

Excelente ventilación e iluminación. Fachada de diseño moderno.

Distribución

Cocina separada al living comedor, 3 dormitorios (1 con vestidor y baño en suite), 1 baño con ante baño, galería trasera y galería/garaje lateral.

Especificaciones Técnicas

Construcción tradicional: sistema constructivo convencional que se basa en la ejecución de muros portantes o cerramientos mediante la colocación manual de ladrillos cerámicos palmar 18x18x33.

Se caracteriza por su durabilidad, solidez estructural, inercia térmica y facilidad de mantenimiento, así como por el uso intensivo de mano de obra calificada.

Es ampliamente utilizado en viviendas unifamiliares y permite una gran adaptabilidad a distintas tipologías arquitectónicas.





Kreos 5
vista frente



*Imágenes con fines ilustrativos

*Consultar por adicionales no incluidos en esta tipología



Kreos 5
vista frente

*Imágenes con fines ilustrativos

*Consultar por adicionales no incluidos en esta tipología



Kreos 5

vista contrafrente



*Imágenes con fines ilustrativos

*Consultar por adicionales no incluidos en esta tipología



Kreos 5
vista frente



*Imágenes con fines ilustrativos

*Consultar por adicionales no incluidos en esta tipología



Kreos 5

vista contrafrente



*Imágenes con fines ilustrativos

*Consultar por adicionales no incluidos en esta tipología



Kreos 5

vista frente



*Imágenes con fines ilustrativos

*Consultar por adicionales no incluidos en esta tipología



Kreos 5

vista frente



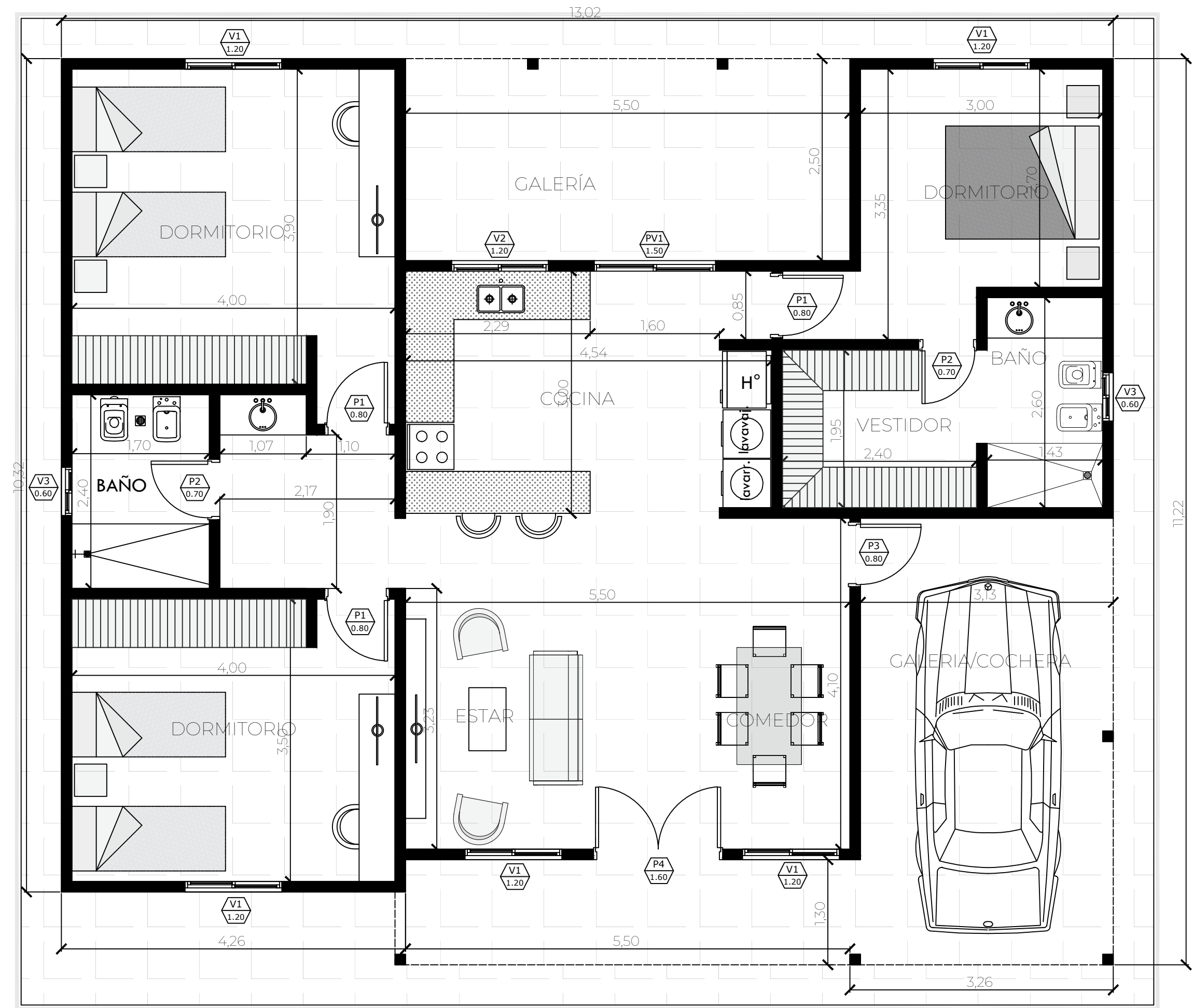
*Imágenes con fines ilustrativos

*Consultar por adicionales no incluidos en esta tipología

Kreos 5

plano de planta

PLANILLA DE ABERTURAS						
DESIG.	UBICACIÓN	CANT.	ANCHO	ALTO	ILUMIN.	VENTIL.
P1	DORMITORIOS	3	0.80	2.05	1.64 m²	
P2	BAÑO	1	0.70	2.05	1.43 m²	-
P3	COCINA	1	0.80	2.05	1.64 m²	-
P4	INGRESO	1	0.80	2.05	1.64 m²	-
PV1	ESTAR-COMEDOR	1	1.50	2.05	3.07 m²	1.53m²
V1	ESTAR Y DORMITORIOS	5	1.20	1.10	1.32 m²	0.66m²
V2	COCINA	1	1.20	0.60	0.72 m²	0.36m²
V3	BAÑO	2	0.60	0.50	0.30 m²	0.15m²



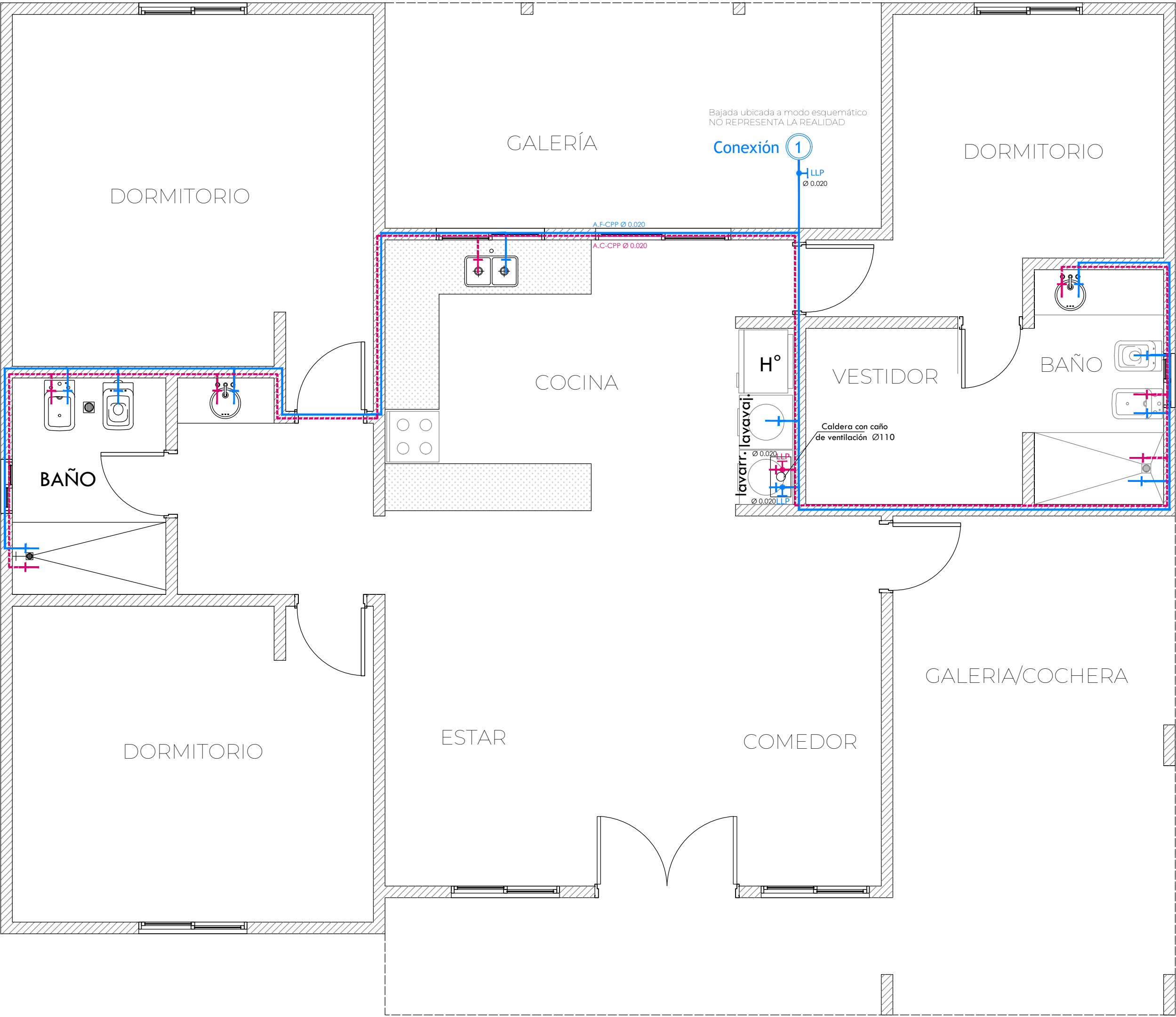
SUPERFICIE CUBIERTA= 103.80m2 SUPERFICIE SEMICUBIERTA= 38.40m2

Kreos 5
plano de agua

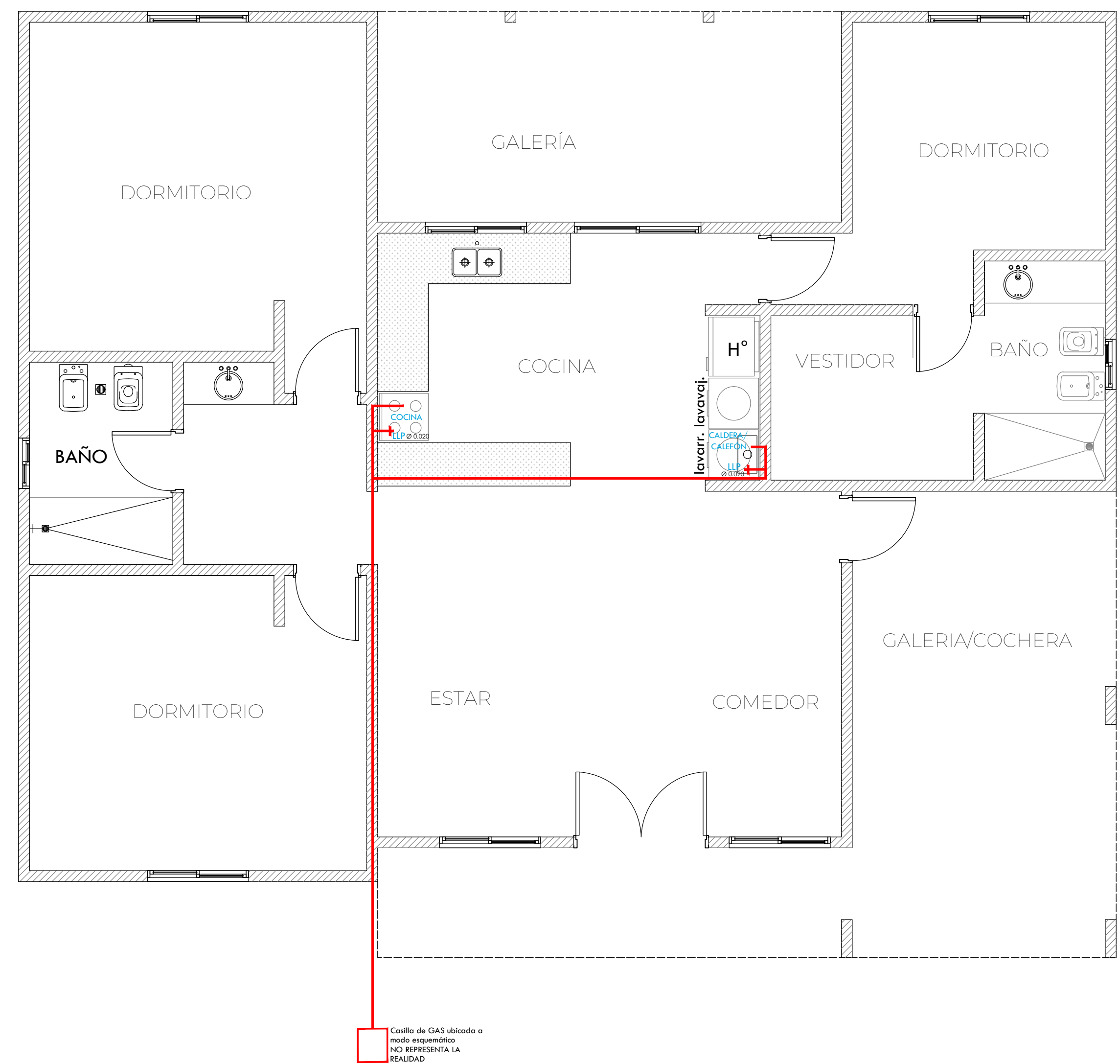
Instalación
Agua Fría/Caliente

LAS INSTALACIONES Y DIMENSIONAMIENTOS EN ESTE PLANO SON RECOMENDADAS, EL CLIENTE DEBE REVISAR Y MODIFICAR SEGÚN SEA NECESARIO.

SEGUIR ESTAS INSTALACIONES HASTA LA UBICACIÓN DEL TANQUE.
CAMBIAR SI ES NECESARIO DE CALDERA-CALEFÓN A TERMOTANQUE



Kreos 5
plano de gas



Kreos 5

plano de luz

Instalación Eléctrica

SEGUIR ESTAS INSTALACIONES A MEDIDOR
REVISAR POTENCIAS DE ACUERDO A
REQUERIMIENTOS.

LAS INSTALACIONES Y DIMENSIONAMIENTOS EN
ESTE PLANO, SON RECOMENDADAS, EL CLIENTE
DEBE REVISAR Y MODIFICAR SEGÚN SEA
NECESARIO.

