

# Kreos 3



**Superficie total: 89.68 mts<sup>2</sup>**



**Concepto de diseño: Clásica**



**Línea Comercial: Standard**

## Vivienda Unifamiliar de 89.68m<sup>2</sup>

Cantidad de Integrantes: 4 o más.

### Premisas de diseño y funcionalidad

Para terreno con 13 M de frente o más. Apoya sobre medianera.

Tipología ideal para una familia tipo.

Dormitorios amplios y separados de las zonas diurnas.

Ambientes espaciosos con diseño moderno.

Excelente ventilación cruzada e iluminación.

### Distribución

Cocina integrada al living comedor, 3 dormitorios, 1 baño y galería/garaje lateral.

### Especificaciones Técnicas

**Construcción tradicional:** sistema constructivo convencional que se basa en la ejecución de muros portantes o cerramientos mediante la colocación manual de ladrillos cerámicos palmar 18x18x33.

Se caracteriza por su durabilidad, solidez estructural, inercia térmica y facilidad de mantenimiento, así como por el uso intensivo de mano de obra calificada.

Es ampliamente utilizado en viviendas unifamiliares y permite una gran adaptabilidad a distintas tipologías arquitectónicas.







# Kreos 3

vista frente



\*Imágenes con fines ilustrativos

\*Consultar por adicionales no incluidos en esta tipología





## Kreos 3

vista frente



\*Imágenes con fines ilustrativos

\*Consultar por adicionales no incluidos en esta tipología





## Kreos 3

vista contrafrente



\*Imágenes con fines ilustrativos

\*Consultar por adicionales no incluidos en esta tipología





**Kreos 3**  
vista frente



\*Imágenes con fines ilustrativos

\*Consultar por adicionales no incluidos en esta tipología





## Kreos 3

vista contrafrente



\*Imágenes con fines ilustrativos

\*Consultar por adicionales no incluidos en esta tipología





## Kreos 3

vista frente



\*Imágenes con fines ilustrativos

\*Consultar por adicionales no incluidos en esta tipología





# Kreos 3

vista frente



\*Imágenes con fines ilustrativos

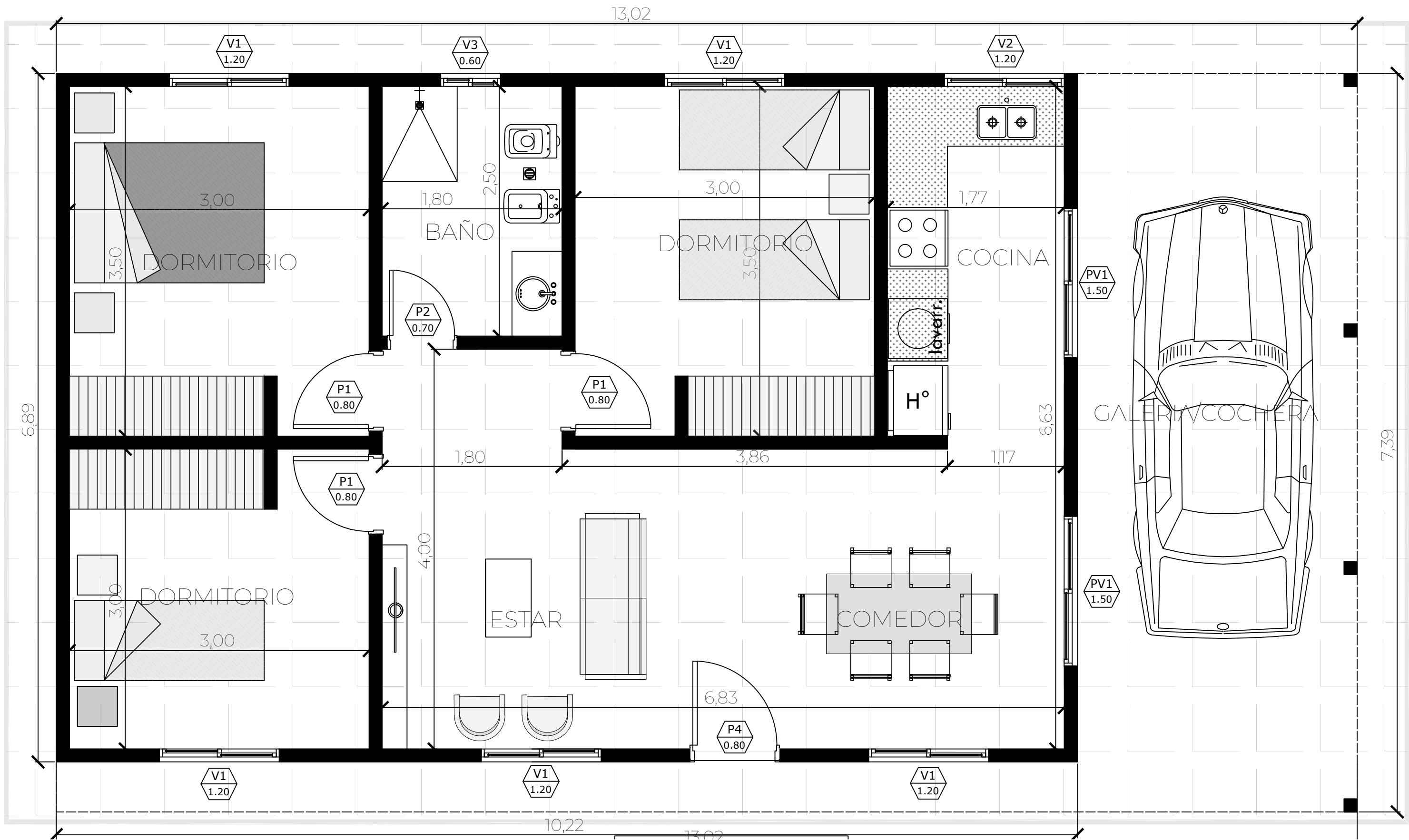
\*Consultar por adicionales no incluidos en esta tipología



# Kreos 3

plano de planta

PLANILLA DE ABERTURAS						
DESIG.	UBICACIÓN	CANT.	ANCHO	ALTO	ILUMIN.	VENTIL.
P1	DORMITORIOS	3	0.80	2.05	1.64 m²	
P2	BAÑO	1	0.70	2.05	1.43 m²	-
P4	INGRESO	1	0.80	2.05	1.64 m²	-
PV1	ESTAR-COMEDOR	2	1.50	2.05	3.07 m²	1.53m²
V1	ESTAR Y DORMITORIOS	5	1.20	1.10	1.32 m²	0.66m²
V2	COCINA	1	1.20	0.60	0.72 m²	0.36m²
V3	BAÑO	1	0.60	0.50	0.30 m²	0.15m²



SUPERFICIE CUBIERTA= 70.38m2      SUPERFICIE SEMICUBIERTA= 19.30m2

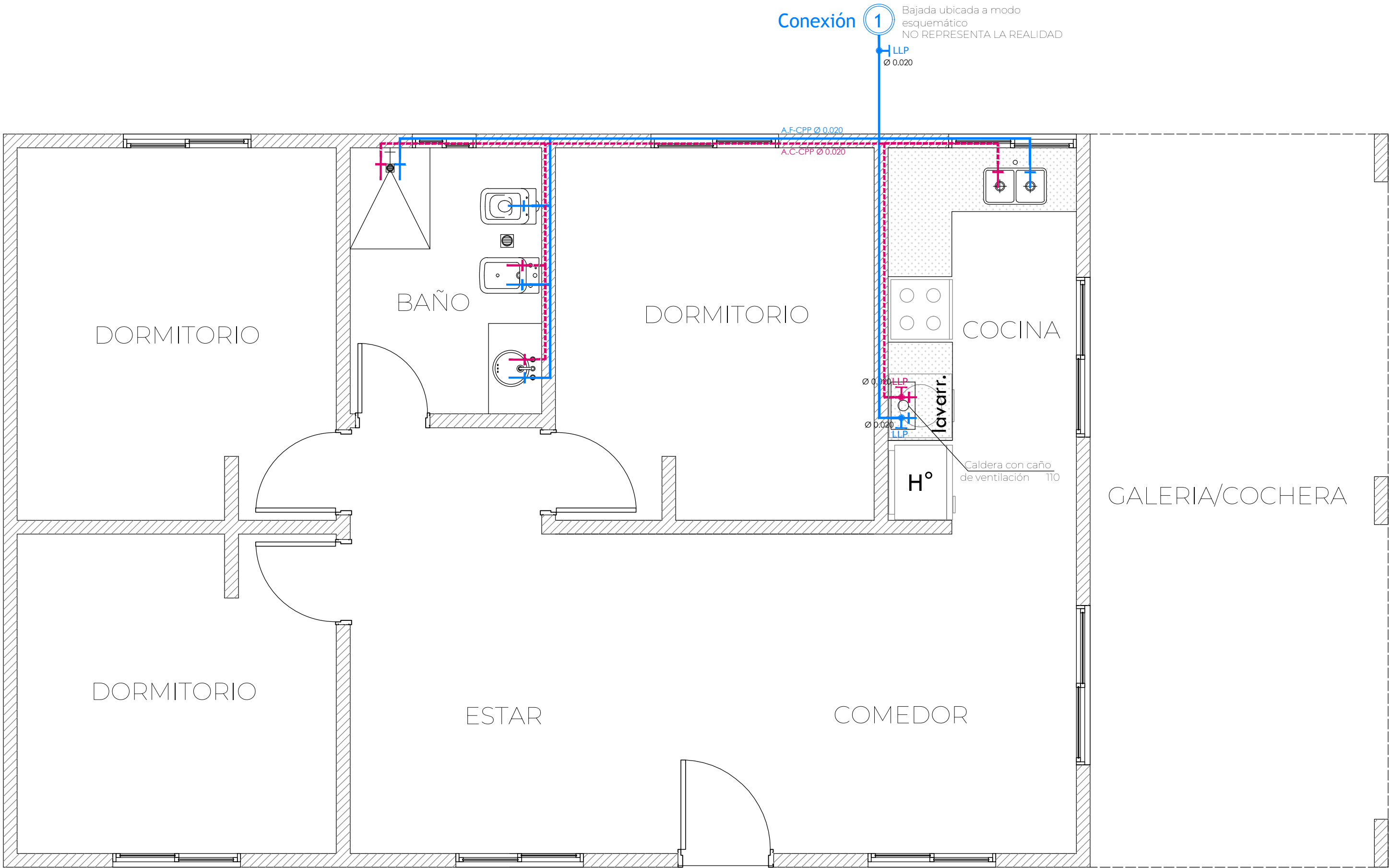
# Kreos 3

plano de agua

## Instalación Agua Fría/Caliente

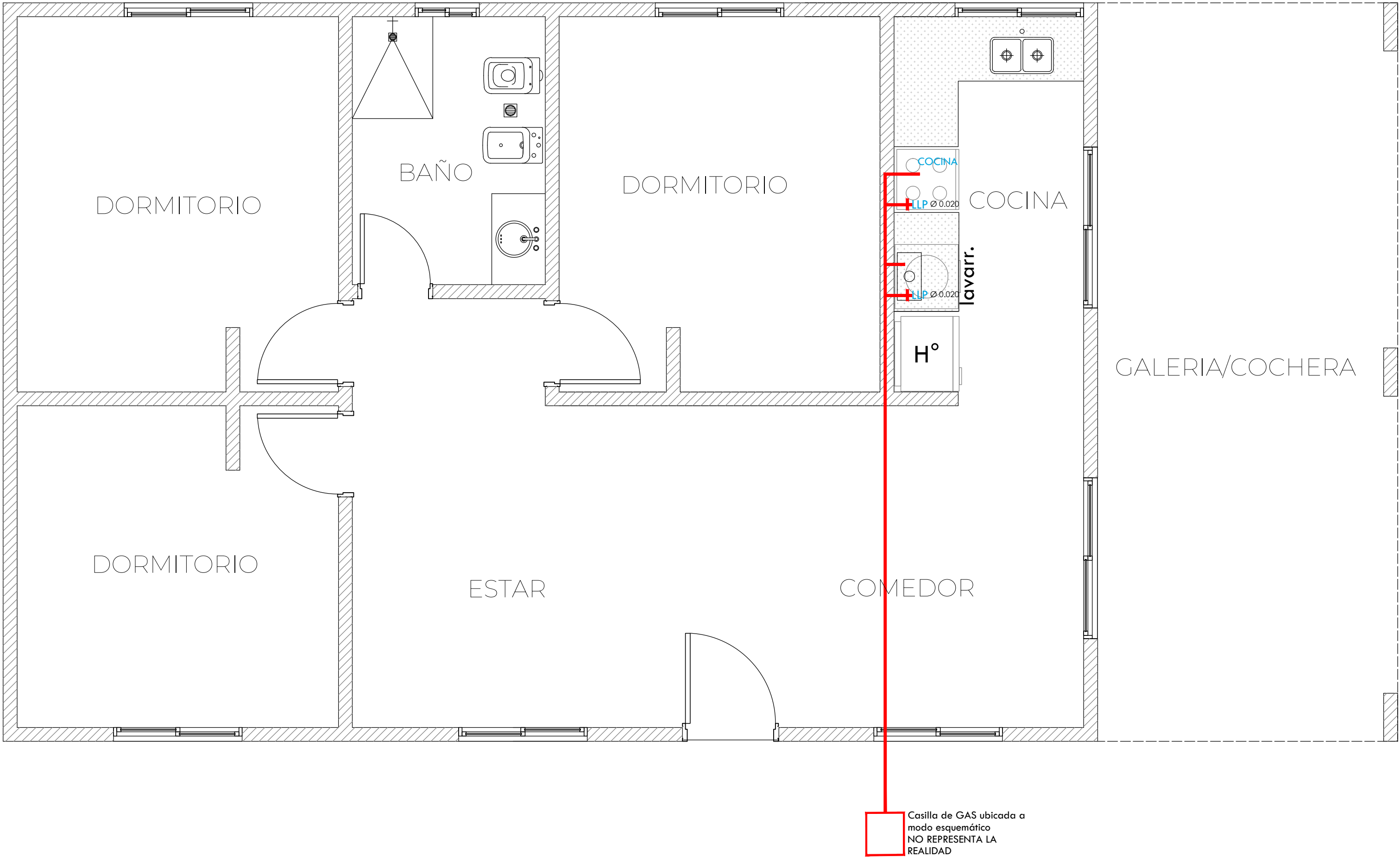
LAS INSTALACIONES Y DIMENSIONAMIENTOS EN ESTE PLANO SON RECOMENDADAS, EL CLIENTE DEBE REVISAR Y MODIFICAR SEGÚN SEA NECESARIO.

SEGUIR ESTAS INSTALACIONES HASTA LA UBICACIÓN DEL TANQUE.  
CAMBIAR SI ES NECESARIO DE CALDERA-CALEFÓN A TERMOTANQUE





Kreos 3  
plano de gas



# Kreos 3

plano de luz

## Instalación Eléctrica

SEGUIR ESTAS INSTALACIONES A MEDIDOR  
REVISAR POTENCIAS DE ACUERDO A  
REQUERIMIENTOS.

LAS INSTALACIONES Y DIMENSIONAMIENTOS EN  
ESTE PLANO, SON RECOMENDADAS, EL CLIENTE  
DEBE REVISAR Y MODIFICAR SEGÚN SEA  
NECESARIO.

