

Kreos 1



Superficie total: 66.40 mts²



Concepto de diseño: Clásica



Línea Comercial: Standard

Vivienda Unifamiliar de 66.40m²

Cantidad de Integrantes: 3 o 4.

Premisas de diseño y funcionalidad

Es compacta y funcional, lo cual permite aprovechar el terreno, según sus dimensiones.

Cuenta con espacios comunes amplios y conectados a fines de facilitar la comunicación.

Por otro lado, otorga mayor privacidad a las zonas íntimas.

Su diseño y disposición de aberturas, facilitan la iluminación y ventilación cruzada.

Distribución

Cocina integrada al living comedor, 2 dormitorios, 1 baño y galería/garaje lateral.

Especificaciones Técnicas

Construcción tradicional: sistema constructivo convencional que se basa en la ejecución de muros portantes o cerramientos mediante la colocación manual de ladrillos cerámicos palmar 18x18x33.

Se caracteriza por su durabilidad, solidez estructural, inercia térmica y facilidad de mantenimiento, así como por el uso intensivo de mano de obra calificada.

Es ampliamente utilizado en viviendas unifamiliares y permite una gran adaptabilidad a distintas tipologías arquitectónicas.





kreos 1
vista frente



*Imágenes con fines ilustrativos
*Consultar por adicionales no incluidos en esta tipología



kreos 1
vista frente



*Imágenes con fines ilustrativos

*Consultar por adicionales no incluidos en esta tipología



kreos 1
vista contrafrente



*Imágenes con fines ilustrativos
*Consultar por adicionales no incluidos en esta tipología



kreos 1
vista frente



*Imágenes con fines ilustrativos

*Consultar por adicionales no incluidos en esta tipología



kreos 1
vista contrafrente



*Imágenes con fines ilustrativos

*Consultar por adicionales no incluidos en esta tipología



keos 1
vista frente



*Imágenes con fines ilustrativos

*Consultar por adicionales no incluidos en esta tipología



kreos 1
vista frente

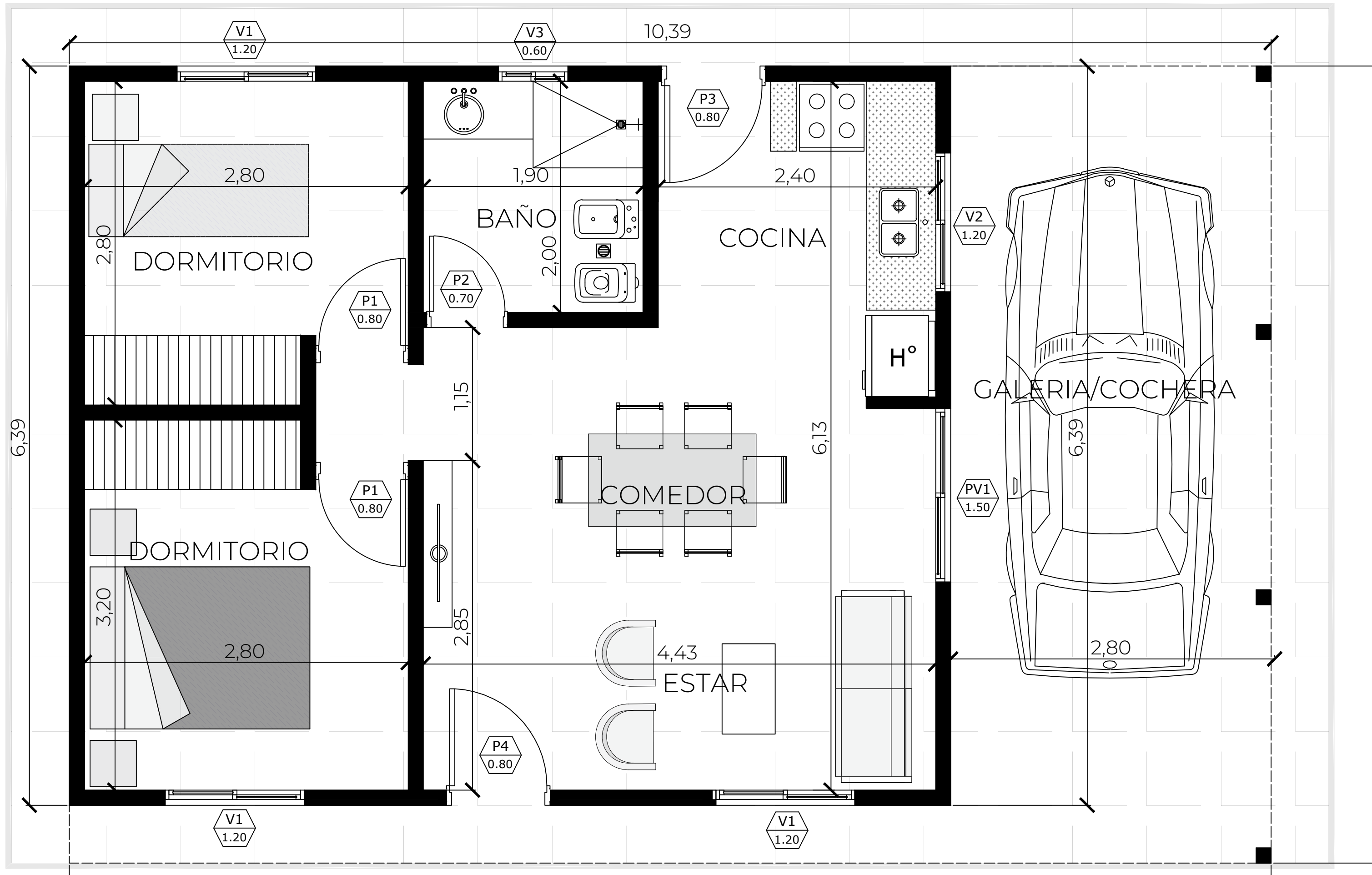


*Imágenes con fines ilustrativos

*Consultar por adicionales no incluidos en esta tipología

kreos 1
plano de planta

PLANILLA DE ABERTURAS						
DESIG.	UBICACIÓN	CANT.	ANCHO	ALTO	ILUMIN.	VENTIL.
P1	DORMITORIOS	2	0.80	2.05	1.64 m²	
P2	BAÑO	1	0.70	2.05	1.43 m²	-
P3	COCINA	1	0.80	2.05	1.64 m²	-
P4	INGRESO	1	0.80	2.05	1.64 m²	-
PV1	ESTAR-COMEDOR	1	1.50	2.05	3.07 m²	1.53m²
V1	ESTAR Y DORMITORIOS	3	1.20	1.10	1.32 m²	0.66m²
V2	COCINA	1	1.20	0.60	0.72 m²	0.36m²
V3	BAÑO	1	0.60	0.50	0.30 m²	0.15m²



SUPERFICIE CUBIERTA= 48.7m2

SUPERFICIE SEMICUBIERTA= 17.7m2

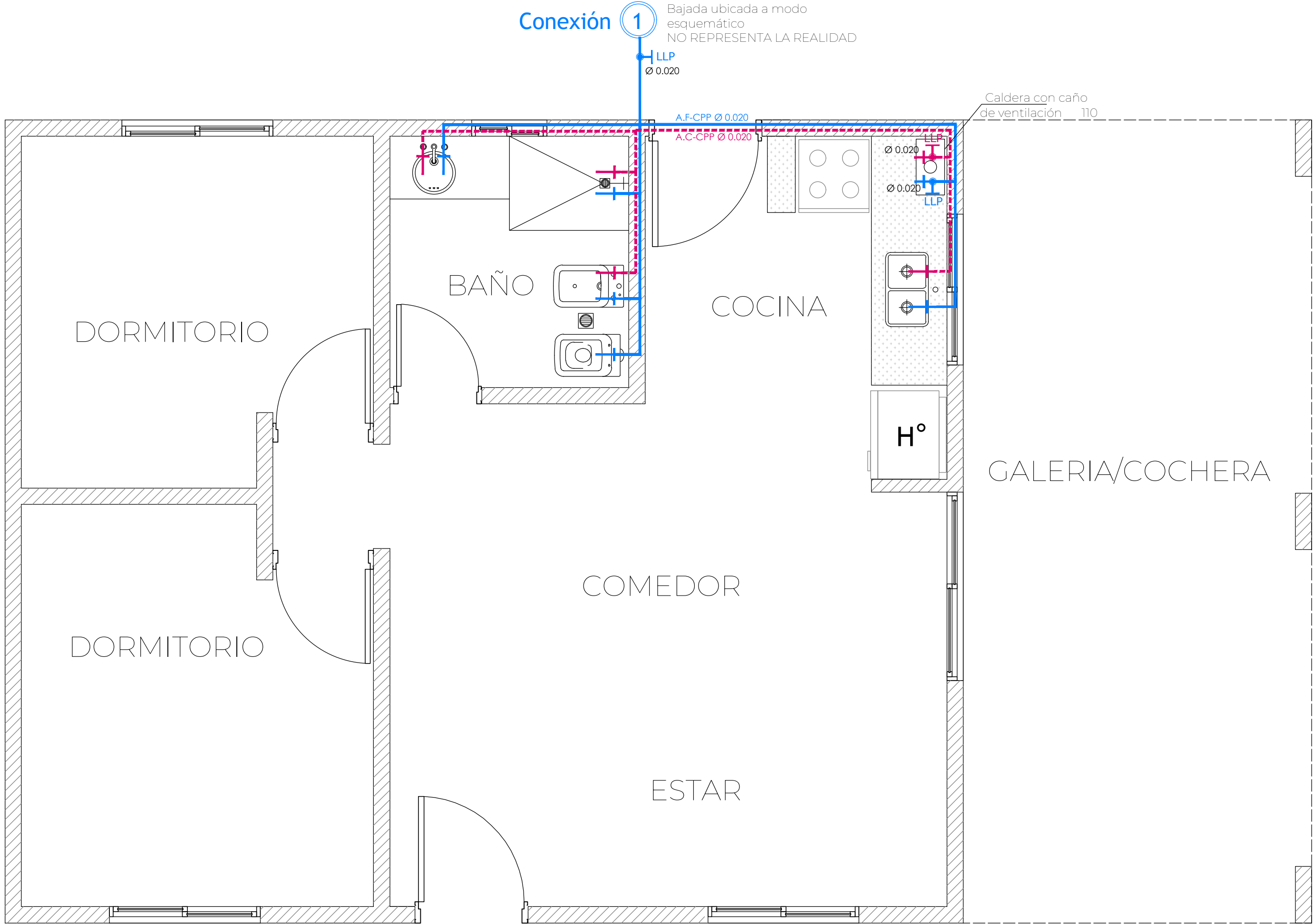
kreos 1

plano de agua

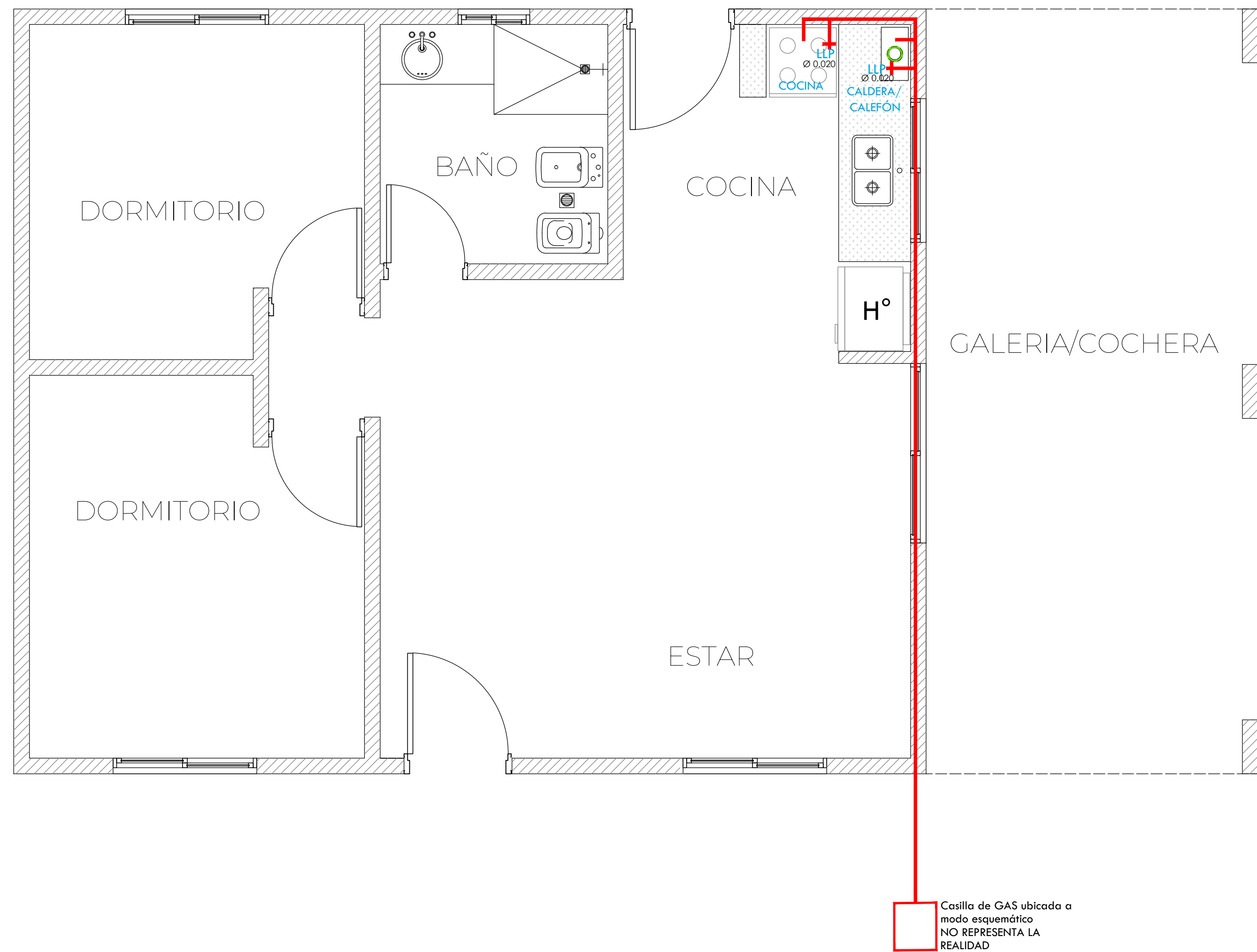
Instalación Agua Fría/Caliente

LAS INSTALACIONES Y DIMENSIONAMIENTOS EN ESTE PLANO SON RECOMENDADAS, EL CLIENTE DEBE REVISAR Y MODIFICAR SEGÚN SEA NECESARIO.

SEGUIR ESTAS INSTALACIONES HASTA LA UBICACIÓN DEL TANQUE.
CAMBIAR SI ES NECESARIO DE CALDERA-CALEFÓN A TERMOTANQUE



kreos 1
plano de gas



kreos 1
plano de luz

Instalación Eléctrica

SEGUIR ESTAS INSTALACIONES A MEDIDOR
REVISAR POTENCIAS DE ACUERDO A
REQUERIMIENTOS.

LAS INSTALACIONES Y DIMENSIONAMIENTOS EN ESTE PLANO, SON RECOMENDADAS, EL CLIENTE DEBE REVISAR Y MODIFICAR SEGÚN SEA NECESARIO.

