

# Kreos 6



Superficie total: 186.90 mts<sup>2</sup>



Concepto de diseño: Clásica



Línea Comercial: Housing

## Vivienda Unifamiliar de 186.90 m<sup>2</sup>

Cantidad de Integrantes: 4 o más.

### Premisas de diseño y funcionalidad

Para terreno con 20 M de frente o más.

Apoya sobre medianera.

Espacios amplios, funcionales y luminosos.

Zona nocturna diferenciada de la diurna.

Se destacan los baños sectorizados que permiten la simultaneidad de su uso.

El techo inclinado resalta la apreciación de los ambientes.

### Distribución

Cocina, living, comedor, dos baños con ante baño, tres dormitorios, galería trasera y galería/garaje lateral.

### Especificaciones Técnicas

**Construccion Tradicional Premium:** Sistema constructivo convencional que se basa en la ejecución de muros portantes o cerramientos mediante la colocación manual de ladrillos cerámicos palmar 18x18x33.

Se caracteriza por su durabilidad, solidez estructural, inercia térmica

y facilidad de mantenimiento, así como por el uso intensivo de mano de obra calificada.

Es ampliamente utilizado en viviendas unifamiliares y permite una gran adaptabilidad a distintas tipologías arquitectónicas.







**Kreos 6**  
vista frente



\*Imágenes con fines ilustrativos  
\*Consultar por adicionales no incluidos en esta tipología





## Kreos 6

vista contrafrente



\*Imágenes con fines ilustrativos

\*Consultar por adicionales no incluidos en esta tipología





## Kreos 6

vista contrafrente



\*Imágenes con fines ilustrativos

\*Consultar por adicionales no incluidos en esta tipología





## Kreos 6

vista frente



\*Imágenes con fines ilustrativos

\*Consultar por adicionales no incluidos en esta tipología





## Kreos 6

vista contrafrente



\*Imágenes con fines ilustrativos

\*Consultar por adicionales no incluidos en esta tipología





## Kreos 6

vista frente



\*Imágenes con fines ilustrativos

\*Consultar por adicionales no incluidos en esta tipología





**Kreos 6**  
vista frente



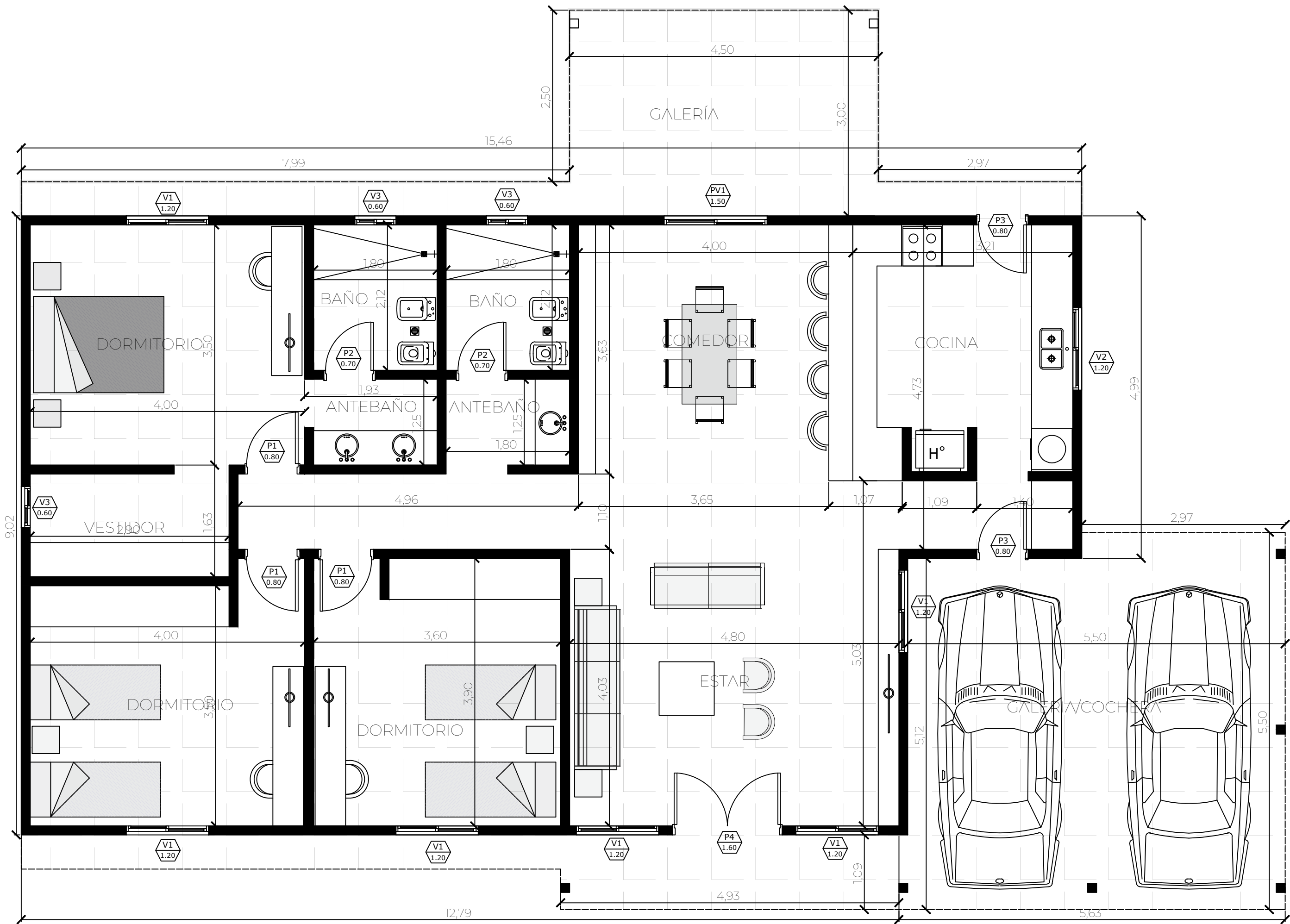
\*Imágenes con fines ilustrativos  
\*Consultar por adicionales no incluidos en esta tipología



Kreos 6

plano de planta

PLANILLA DE ABERTURAS						
DESIG.	UBICACIÓN	CANT.	ANCHO	ALTO	ILUMIN.	VENTIL.
P1	DORMITORIOS	3	0.80	2.05	1.64 m²	
P2	BAÑO	2	0.70	2.05	1.43 m²	-
P3	COCINA	2	0.80	2.05	1.64 m²	-
P4	INGRESO	1	0.80	2.05	1.64 m²	-
PV1	ESTAR-COMEDOR	1	1.50	2.05	3.07 m²	1.53m²
V1	ESTAR Y DORMITORIOS	6	1.20	1.10	1.32 m²	0.66m²
V2	COCINA	1	1.20	0.60	0.72 m²	0.36m²
V3	BAÑO	2	0.60	0.50	0.30 m²	0.15m²



SUPERFICIE CUBIERTA= 129.30m2

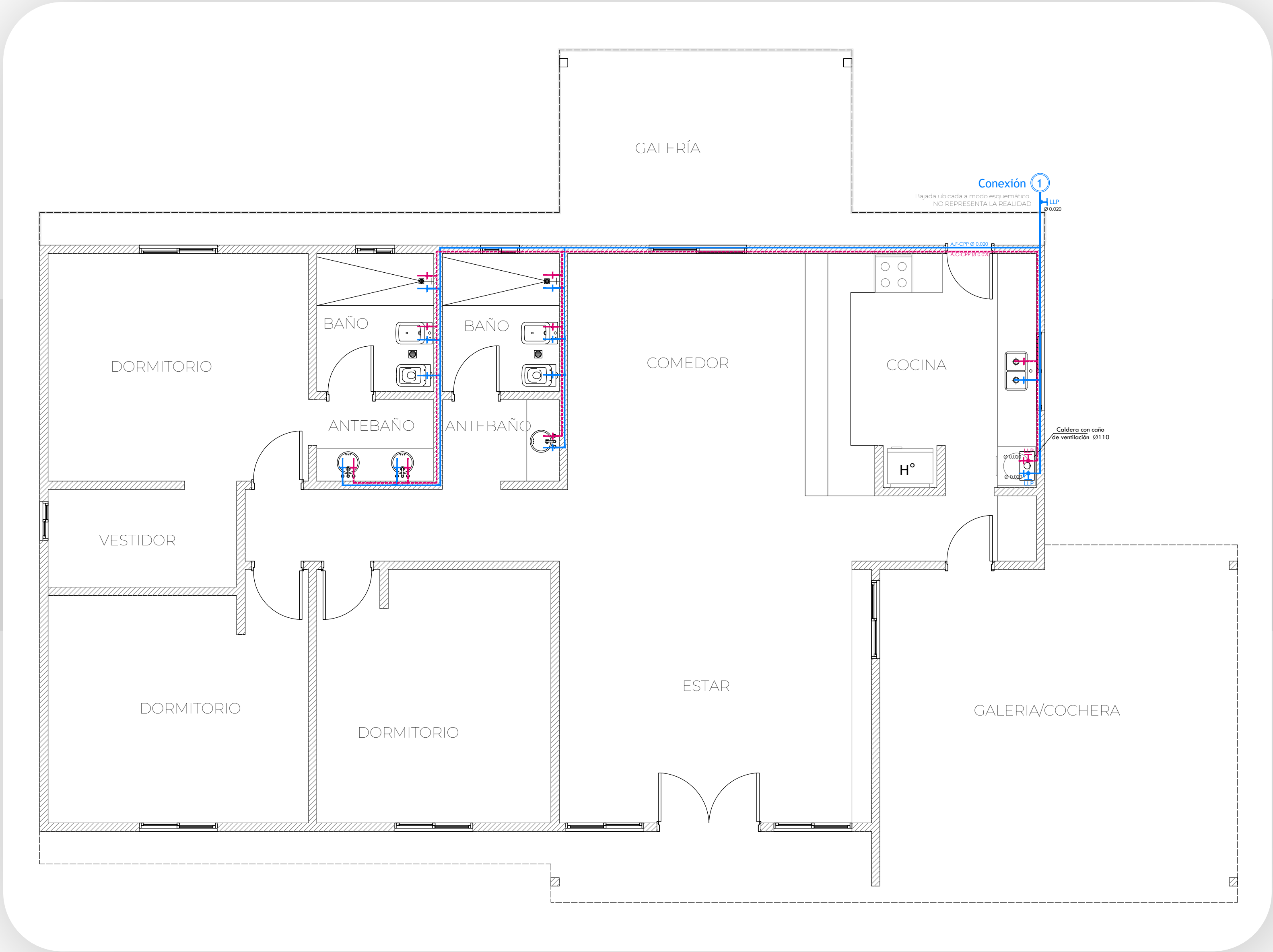
SUPERFICIE SEMICUBIERTA= 57.60m2

Kreos 6  
plano de agua

Instalación  
Agua Fría/Caliente

LAS INSTALACIONES Y DIMENSIONAMIENTOS EN ESTE PLANO SON RECOMENDADAS, EL CLIENTE DEBE REVISAR Y MODIFICAR SEGÚN SEA NECESARIO.

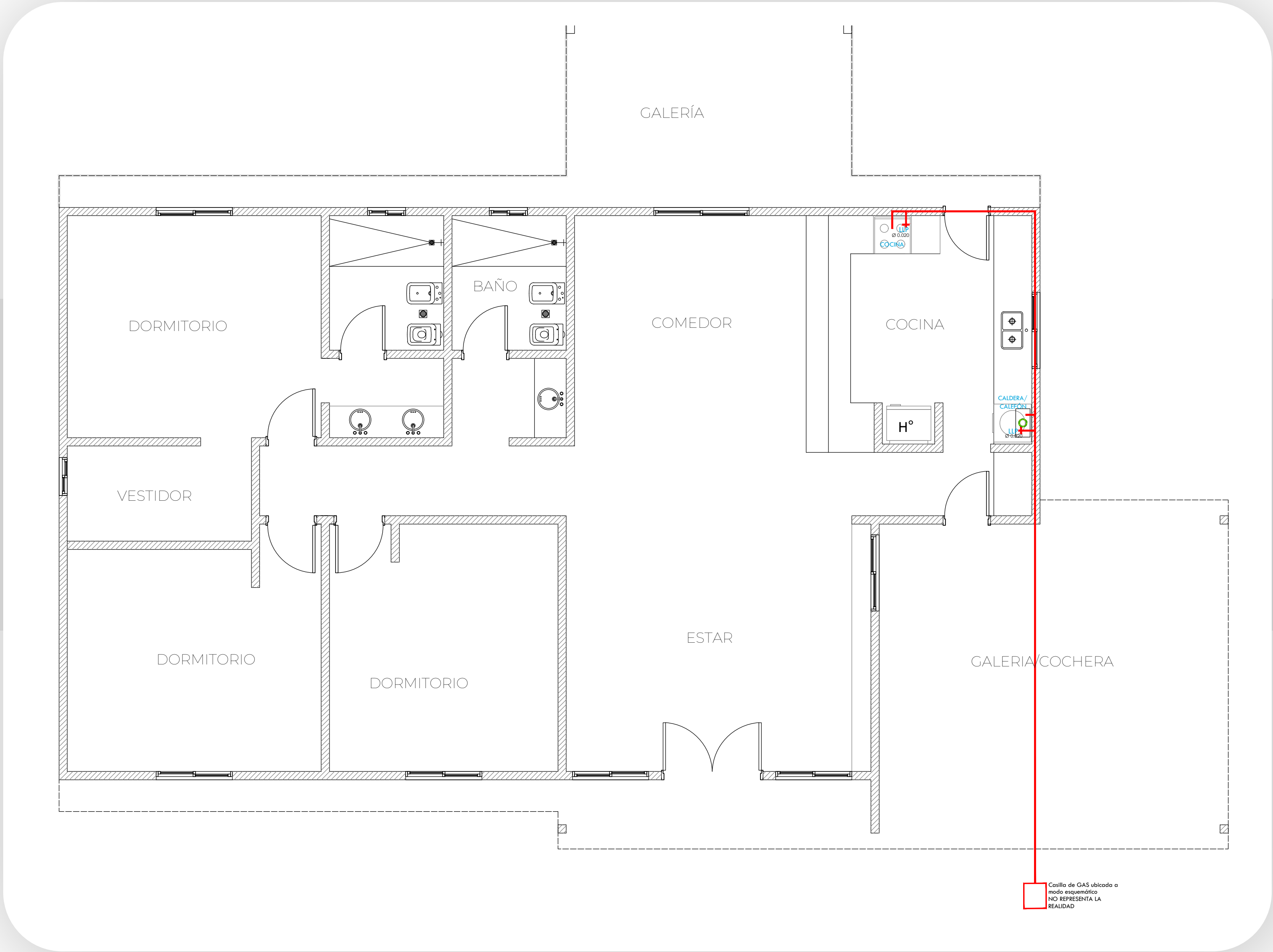
SEGUIR ESTAS INSTALACIONES HASTA LA UBICACIÓN DEL TANQUE.  
CAMBIAR SI ES NECESARIO DE CALDERA-CALEFÓN A TERMOTANQUE





# Kreos 6

plano de gas



Kreos 6  
plano de luz

Instalación  
Eléctrica

SEGUIR ESTAS INSTALACIONES A MEDIDOR  
REVISAR POTENCIAS DE ACUERDO A  
REQUERIMIENTOS.

LAS INSTALACIONES Y DIMENSIONAMIENTOS EN  
ESTE PLANO, SON RECOMENDADAS, EL CLIENTE  
DEBE REVISAR Y MODIFICAR SEGÚN SEA  
NECESARIO.

